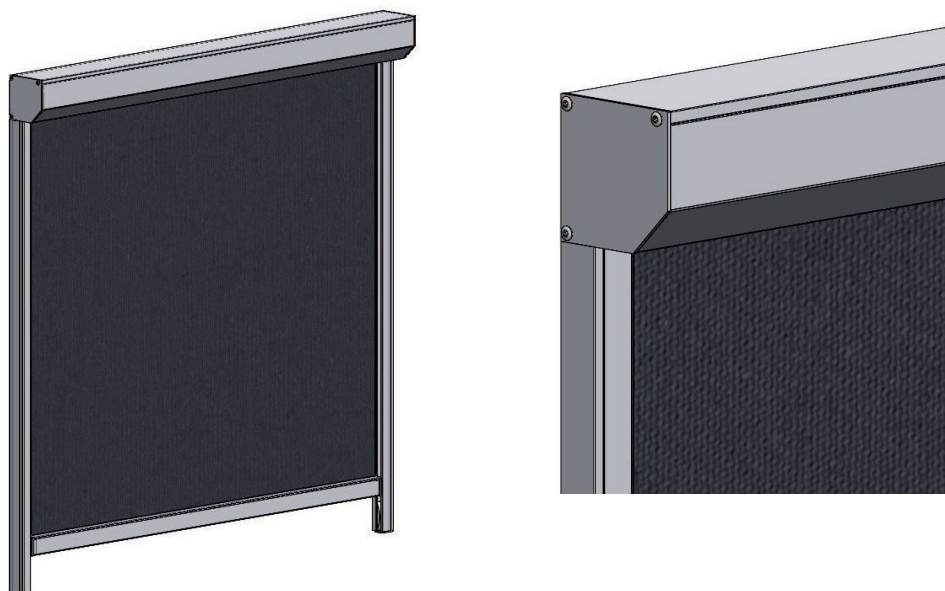


Monteringsanvisning Screenmarkis
/
Monteringsanvisning for Screenmarkise



EN DEL AV **BYGGMAX**





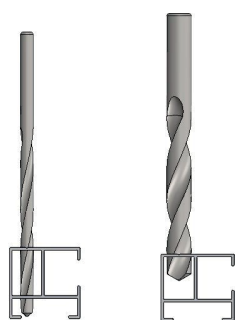
01. Förborra styrskenorna/ Forbor hull i styreskinnene

Antal hål i styrskenan
 ≤ 1800 mm = 2 hål
 > 1800 mm = 3 hål

/ Antall hull i styreskinnen
 ≤ 1800 mm = 2 hull
 > 1800 mm = 3 hull

Avstånd mellan hålen
 på styrskenan / Avstandet mellom
 hullene på styreskinnen

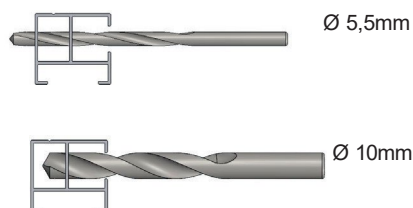
Väggmontage / Veggmontering



Ø 5,5mm

Ø 10mm

Nischmontag / Nisjemontering



Ø 5,5mm

Ø 10mm



02. Montering av styrskenor och kassett på vägg / Montering av styreskinner og kassett på vegg

Skruva upp ena skenan på ena sidan.

Loda in så att skenan sitter helt rakt.

Häng i kassetten i den monterade skenan.

Trä på den andra skenan i kassetten så att den hamnar i våg.

Dra den översta skruven och loda sedan in resten av skenan.

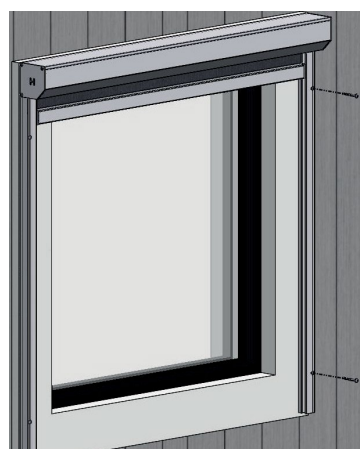
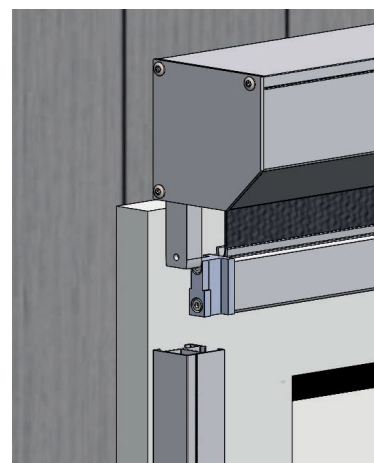
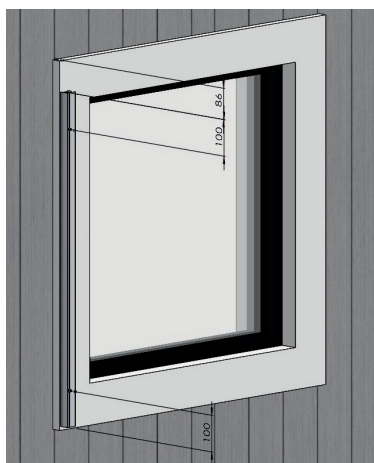
Skru fast den ene skinnen på den ene siden.

Lod inn for å sikre at skinnen sitter helt rett.

Heng kassetten på den monterte skinnen.

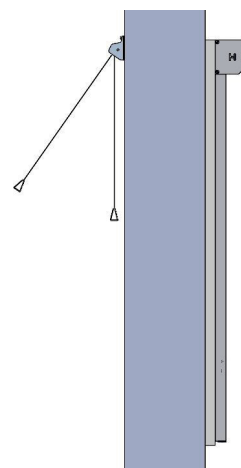
Tre på den andre skinnen i kassetten slik at den blir vannrett.

Stram til den øverste skruen og lod deretter inn resten av skinnen.



03. Montering av dragband och testkör screenen

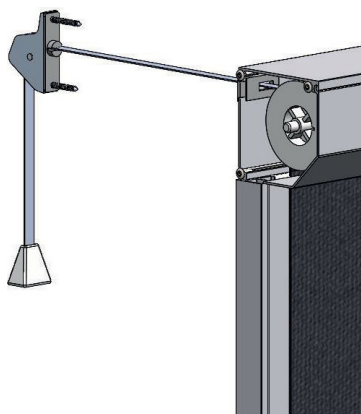
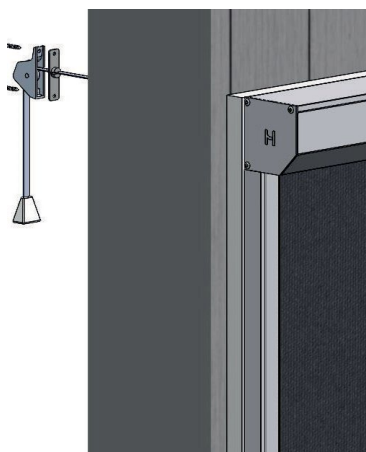
- Lyft av kassetten.
- Mät ut och borra hålet för bandet med ett 12 mm borrh. 5,9 cm ovanför styrskenan 2,5 cm in från ytterkantkassett OBS! Viktigt att bandet går rakt in.
- För in bandet i hålet.
- För in fronten i styrskenorna, och därefter haka på kassetten på styrskenorna.
- På insidan sätt på täckbrickan, bandlås och skruva fast bandlåset i väggen. Klipp av bandet när screenen är helt utfälld, knyt sedan fast bandknoppen.
- Kör markisen upp och ner några gånger. Utseende och funktion kontrolleras.



- **Løft av kassetten.**

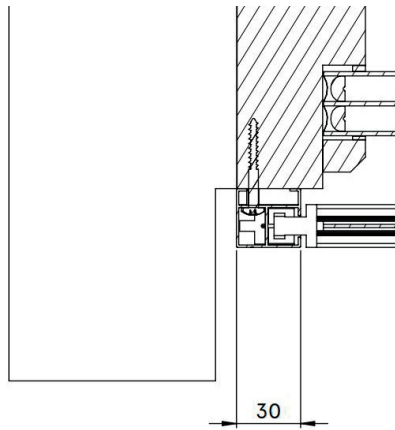
Mål opp og borre hullet for båndet med en 12 mm boremaskin. 5,9 cm over styreskinnen, 2,5 cm inn fra ytterkanten av kassetten. OBS! Viktig at båndet går rett inn.

- **Før båndet inn i hulle.**
- **Sett fronten inn i styreskinnene, og deretter heng kassetten på styreskinnene.**
- **På innsiden sett på dekkskiven, båndlåsen, og skru fast båndlåsen i veggen. Klipp av båndet når skjermen er helt utfelt, knyt deretter fast båndknuten.**
- **Kjør markisen opp og ned noen ganger. Utseende og funksjon kontrolleres.**

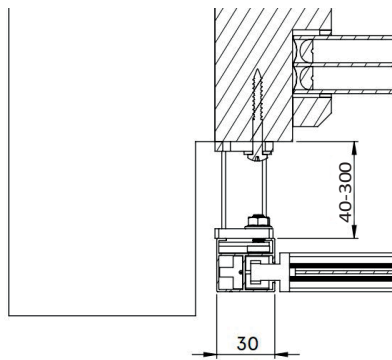


Teknisk specifikation / **Teknisk spesifikasjon**

Dikt an / **Dikt til**



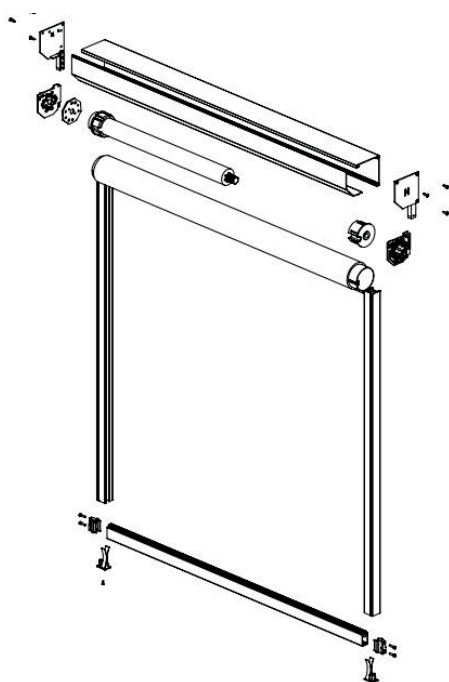
Distans / **Avstand**



Färdigmonterad / **Ferdigmontert**

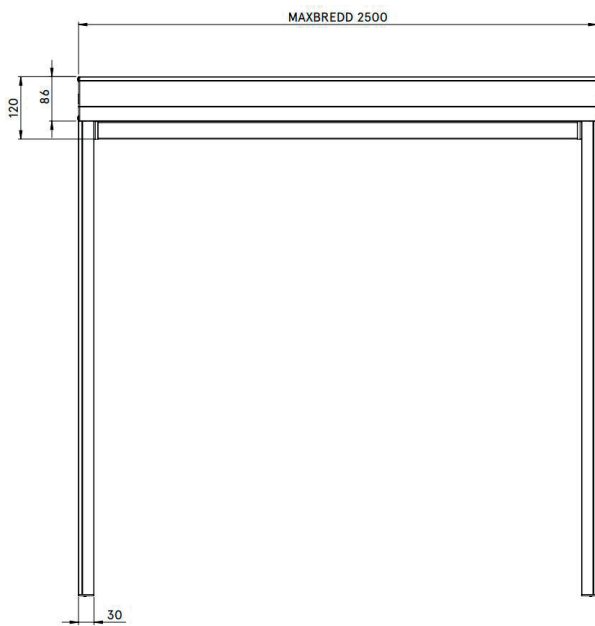


Sprängskiss / **Sprengskisse**



Byggmått / Byggmål

Uppfäld / Oppfelt



Nedfäld / Nedfelt

