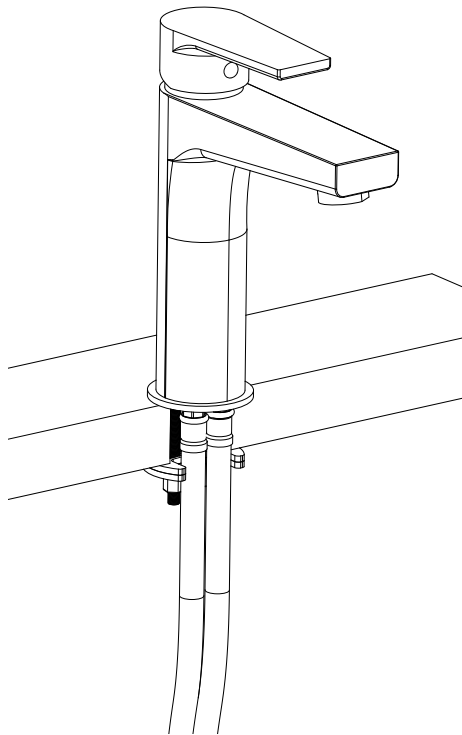


SkånskaByggvaror.se®

# Monterings- och bruksanvisning

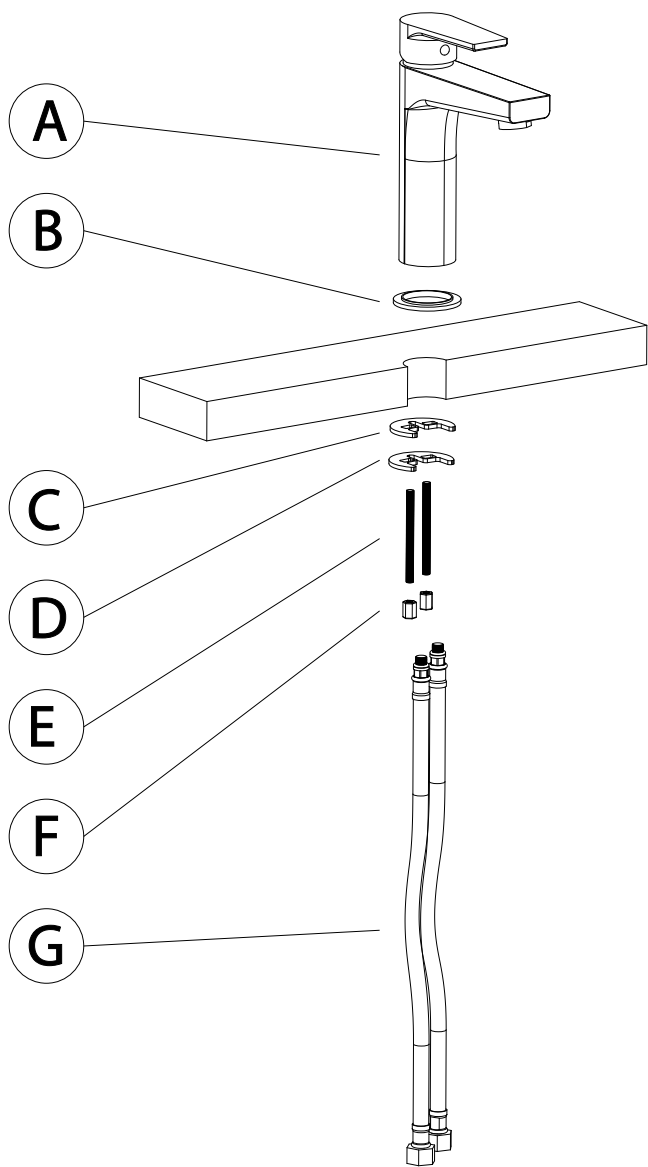
## Teo



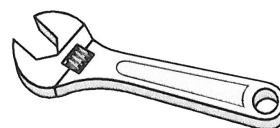
Denna produkt är anpassad till  
Branschregler Säker Vatteninstallation.  
Skånska Byggvaror AB garanterar  
produktens funktion om branschreglerna  
och monteringsanvisningarna följs.



SC 0584-13



- A.) Blandare
- B.) Krans
- C.) Gummibricka
- D.) Stålbricka
- E.) Gängstav
- F.) Mutter
- G.) Flexslang



### Viktigt:

För att ha glädje av blandaren under lång tid är det viktigt att läsa dessa anvisningar. Det är av stor vikt att följa skötselanvisningen när det gäller rengöring av blandaren. Se avsnitt "rengöring"

### Innan montering

Se till att rören är rena från smuts före inkoppling med blandarens flexslangar. Det är viktigt att skölja genom rören innan blandaren kopplas in. Detta för att förhindra att partiklar och smuts från rören eller rörkopplingen fastnar i blandarens packning eller sil.

Sköljning görs enklast genom att ta bort silen innan man använder blandaren första gången. Vrid på både varm och kallvatten för fullt i några sekunder för att spola igenom blandaren. Skruva sedan silen på plats igen.

Denna produkt är noga testad ifrån fabrik. Syna den noga så inga skönhetsfel, rispor eller andra synliga fel finns. Synliga skador på produkt som har monterats och inte skickas tillbaka i originalemballage är inte reklamationsberättigande.

### Vid frost

Om blandaren kommer att utsättas för frost, kom då ihåg att stänga för vattnet och demontera eller ta ut packningen inne i blandaren och förvara den i frostfri miljö. (t.ex. bostäder och stugor som periodvis står ouppvämt i kyligt klimat) **OBS!** Glöm inte att sätta tillbaka packningen innan vattnet kopplas på igen. Se "byte av patron"

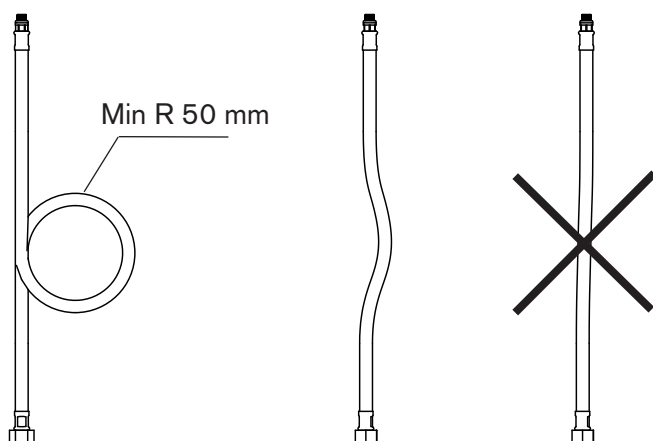
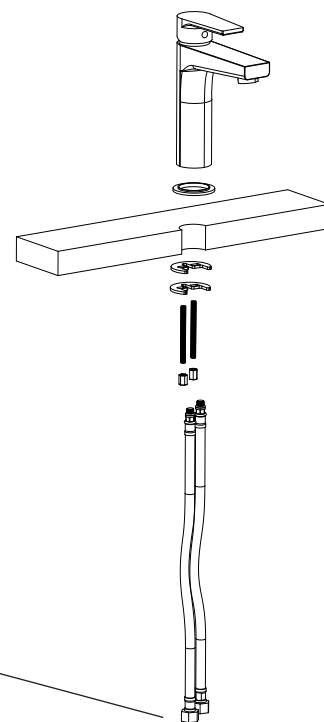
## Montering

Flexslangarna ska spännas i blandaren med handkraft.  
O-ringen på flexslangen behöver ej smörjas.

Varmvatten kopplas in på vänstra flexslangen och kallvatten i högra.  
(sett framifrån)

Förmonterad packning finns i flexslangens löpmuttrar som ska anslutas mot plangänga.

Tätthetskontroll av blandarens anslutningar skall göras efter montage.



## Engreppsfunktion

Handtaget på blandaren förflyttas upp för justering av vattenmängd och till höger och vänster för varmare och kallare temperatur på vattnet.

## Tekniska data

Varmvatteninkoppling max 80 grader C  
Rekommenderad temp 60 grader C  
Normalt statiskt tryck Max 10 bar  
Testtryck 16 bar statiskt och 25 bar tryckstöt

I områden med mycket kalkhaltigt vatten rekommenderas installering av kalkborttagningsutrustning.

## Rengöring/skötselanvisning

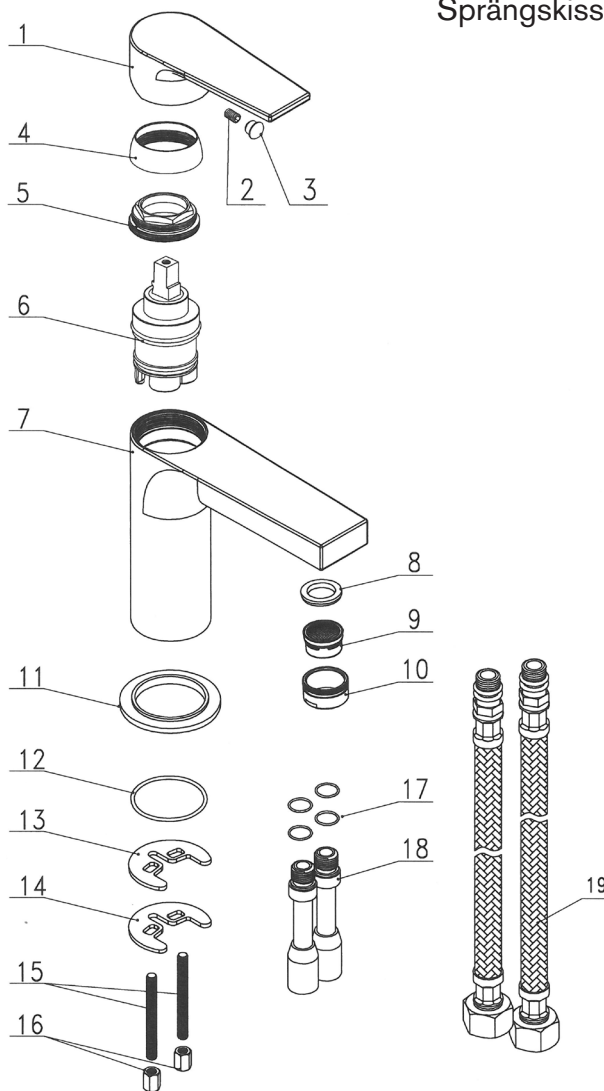
Använd endast neutrala rengöringsmedel, rent vatten eller vanlig mild såpa följt av sköljning. Torka av med en ren mjuk trasa.

Använd inte skurpulver, slipande, etsande eller kemikaliebaserade vätskor och tvättmedel! Alla ytor kan vara känsliga mot hårspray, hårblekningsmedel, fotokemikalier m.m. så undgå kontakt.

### Byte av den keramiska packningen

Stäng vattnet innan packningen(6) demonteras. Peta ut proppen på undersidan av handtaget, använd en liten skruvmejsel eller kniv. Var försiktig så det inte blir märke på blandaren. I hålet bakom proppen sitter en insexskruv, som skruvas loss med en 2,5 mm insexnyckel. Drag av handtaget rakt upp från blandaren. Skruva av locket(4) för hand. Mässingmuttern(5) skruvas av, nu kan packningen dras rakt upp. OBS! Det kan förekomma att packningen sitter lite hårt. Innan ny packning sätts in kolla att inga rester av packningen eller smuts sitter i blandarens botten. Skruva på mässingmuttern igen, INTE FÖR HÅRT! Spänns muttern för hårt leder detta till en trögare rörelse i handtaget och att fettlagret mellan de keramiska skivorna pressas ut och och packningens livslängd förkortas.

### Sprängskiss



#### Garantier:

2 år Produktgaranti

Garantierna gäller endast om produkten monterats och underhållits enligt monteringsanvisningen.  
Garantin gäller reparation eller ersättning av felaktig produkt på grund av material- eller fabriktionsfel.

**SkånskaByggvaror.se**

Box 22238, 250 24 Helsingborg

Tel. 042-210 100

[www.skanskabyggvaror.se](http://www.skanskabyggvaror.se)