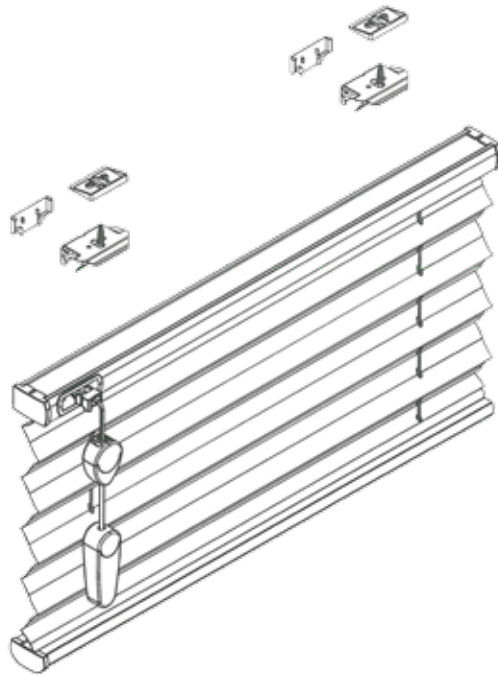


# Monteringsanvisning Plisségardin Duo Topphängd med sidoskenor



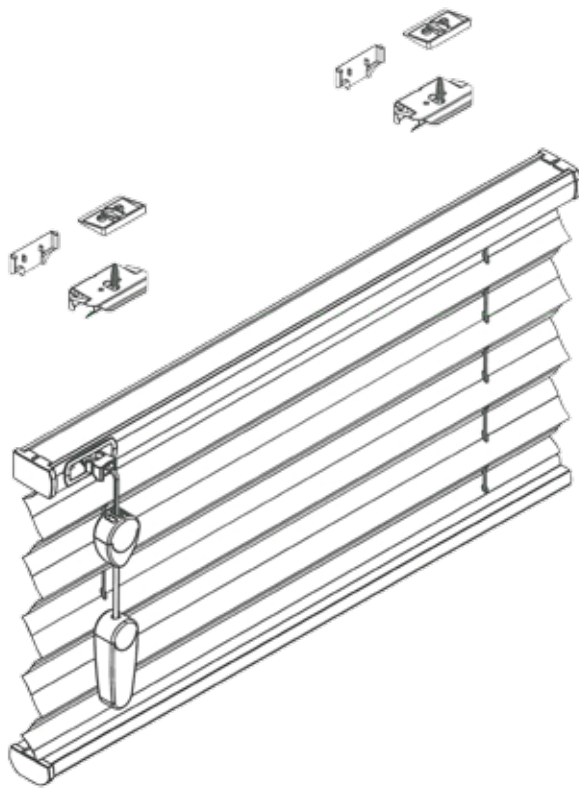
För barnsäker montering, se bilaga till denna anvisning

**Detta behövs för att  
montera en plisségardin**

Skruvmejsel: Spår  
Kryss

Skruvdragare

## Innehållsförteckning



Gardinbredd

0 - 80 cm

81 - 150 cm

151 - 200 cm

Täckåpa

Takfäste

Kil

Skruv



2 st

2st

2st

2st

2st

3 st

3st

3st

3st

2st

4 st

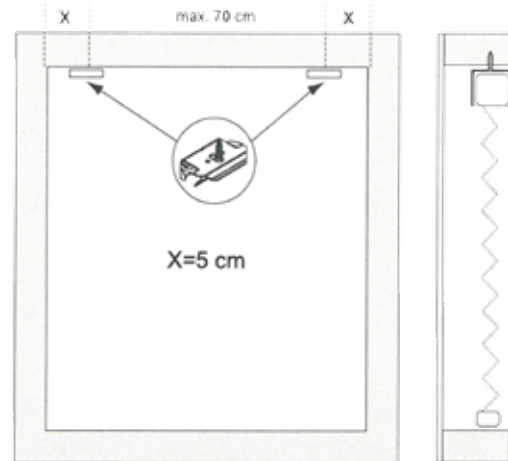
4st

4st

4st

2st

Skruv för sidolister, se nästa sida.

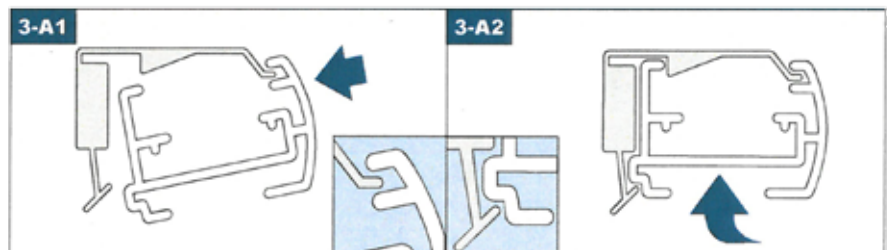
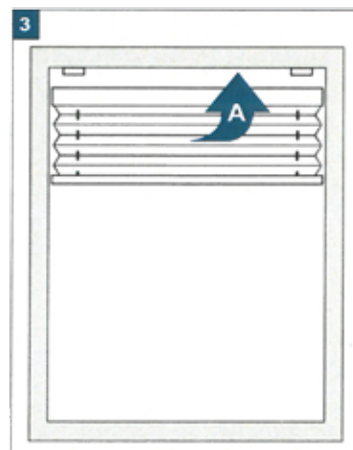
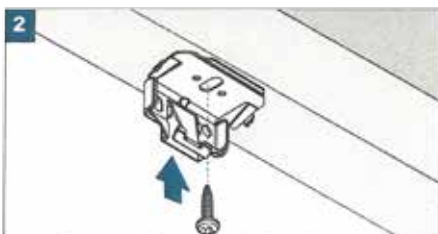
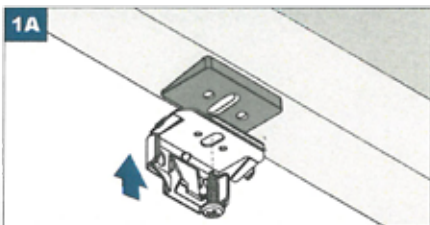
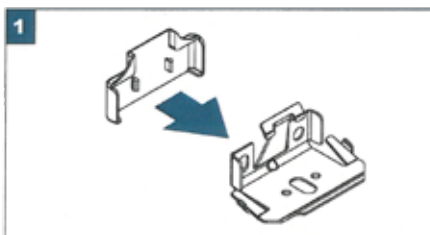


**OBS!**

Förborra alltid med ett litet borrh innan gardinen skruvas fast. På detta sätt minskar risken att träet spricker.

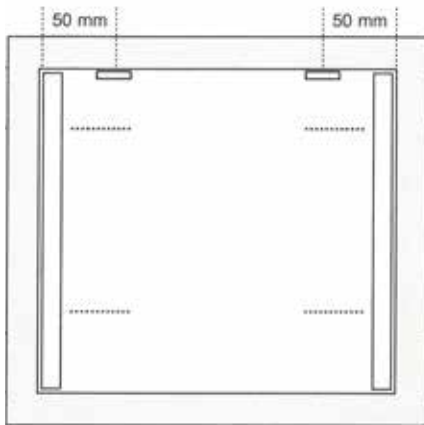
## Montera gardinen

1. Montera täckåpan på fästet
- 1a. Kilen används om listan lutar. Använd kilen vid behov.
2. Skruva fast fästena i fönsterkarmens överstycke
3. Tryck gardinen på plats

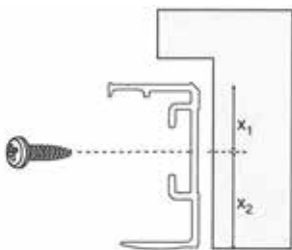


## Montera sidoskenorna

För sidoskenorna över vävpaketet och sätt dem under överlisten. Skruva fast genom de förborrade hålen med skruv 3,5 x 15.

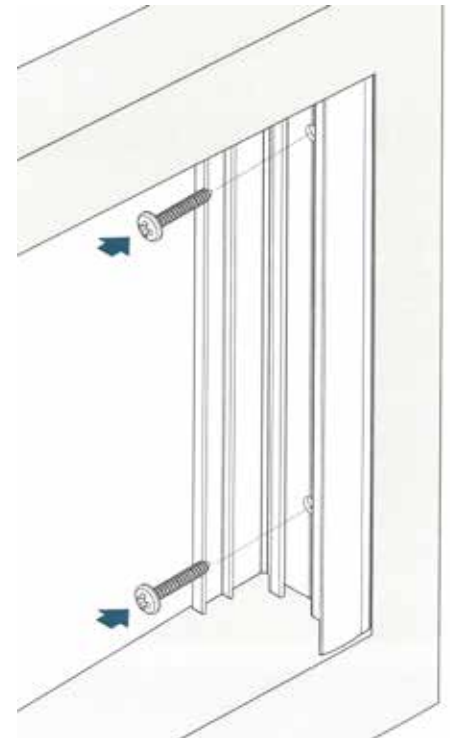


Höjd:  
< 900 mm = 2 hål/4 skruv  
901 - 1600 mm = 3 hål/6 skruv  
1601-2300 mm = 4 hål/8 skruv  
2301 mm < = 5 hål/10 skruv



$X_1 = 16 \text{ mm}$

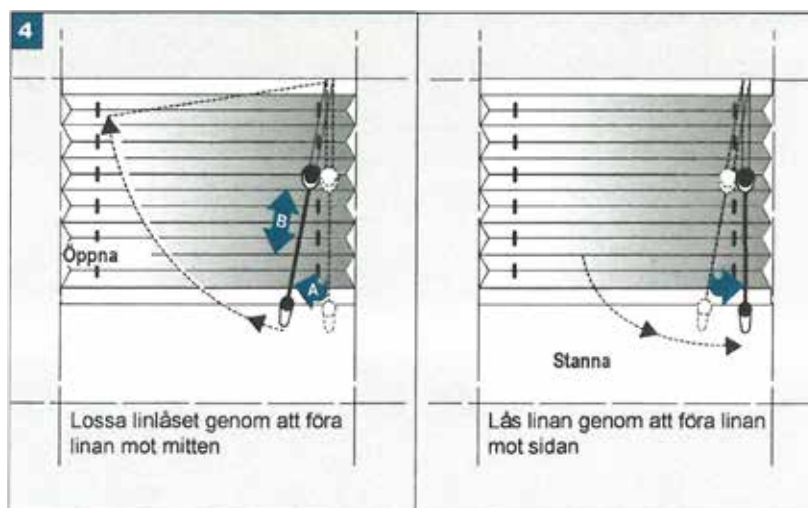
$X_2 = 16 \text{ mm}$



## Manövrering

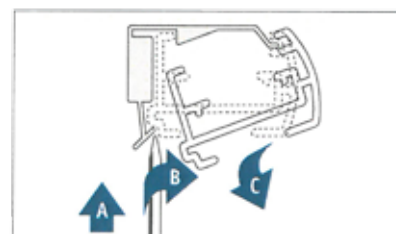
Lossa och röra gardinen

Stanna / låsa gardinen



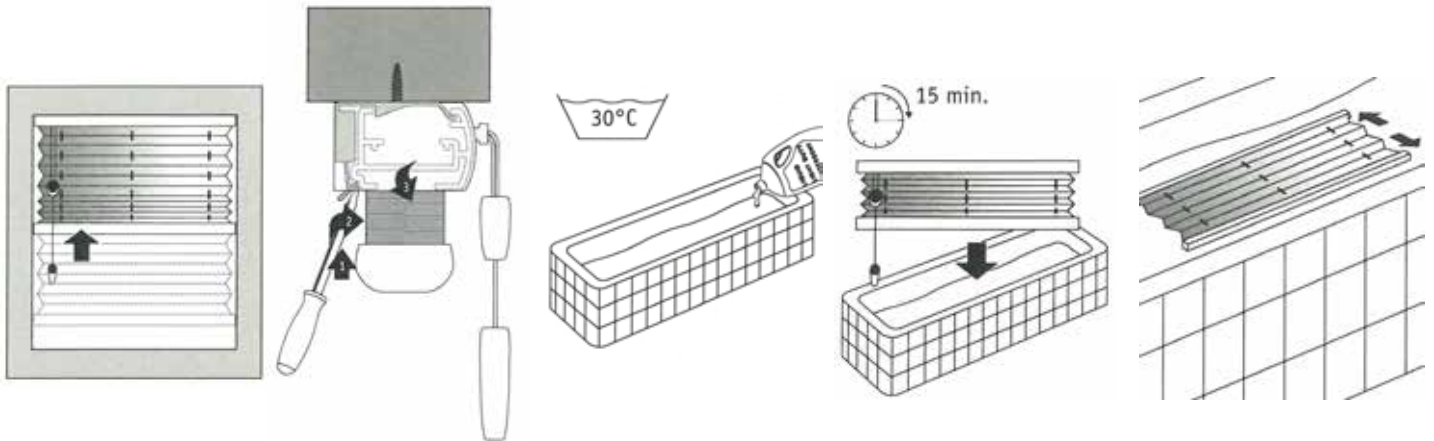
## Demontering

Använd en skruvmejsel i bakkanten vid fästet.



## Skötsel och underhåll

- Lister och manövreringskomponenter är underhållsfria
- Genom antistatisk behandling är vävarna dammavvisande.
- Regelbunden damning och/eller avtorkning med lätt fuktad trasa bör räcka för att hålla produkten fri från damm.
- Vid behov kan gardinen tvättas, se tvättråd nedan. **OBS! Gäller ej mörkläggande.** Mörkläggande vävar kan inte tvättas i sin helhet. Vävstrukturen är så tät att vattnet inte rinner ur cellerna. Detta kan medföra att väven blir för tung och lossnar från listen.



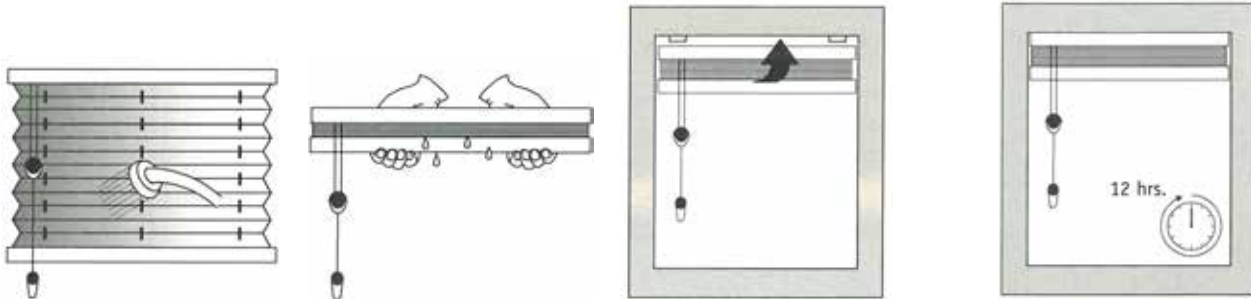
Drag samman gardinen.

Lossa gardinen från sina fästen.

Använd ett mildt tvättmedel i ljummet vatten.

Låt gardinen ligga i vattnet under 15 minuter.

Tvätta försiktigt gardinen.



Lyft upp ur vattnet och skölj noggrant med handduschen.

Drag samman till ett paket och pressa ut vattnet.

Häng upp gardinen i sina beslag

Låt gardinen torka i minst 12 timmar. Under torktiden måste gardinen flera gånger öppnas och åter stängas. Inget strykjärn!

## Garantier

2 år Produktgaranti från inköpsdatum

Garantierna gäller under förutsättning gardinen monterats och underhållits enligt monteringsanvisningen. Garantin gäller reparation eller ersättning av felaktig produkt på grund av material- eller fabriktionsfel.

**SkånskaByggvaror.se**

Box 22238, 250 24 Helsingborg  
Tel. 042-210 100  
[www.skanskabyggvaror.se](http://www.skanskabyggvaror.se)