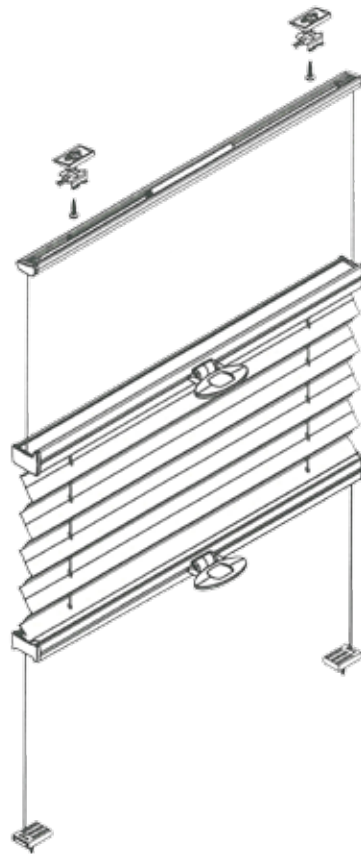


Monteringsanvisning

Plisségardin Duo

Flexhängd med sidoskenor



**Detta behövs för att
montera en plisségardin**

Skruvmejsel: Spår
Kryss

Skruvdragare

Innehållsförteckning

Täckåpa Takfäste Kil Spännfot Skruv

Gardinbredd



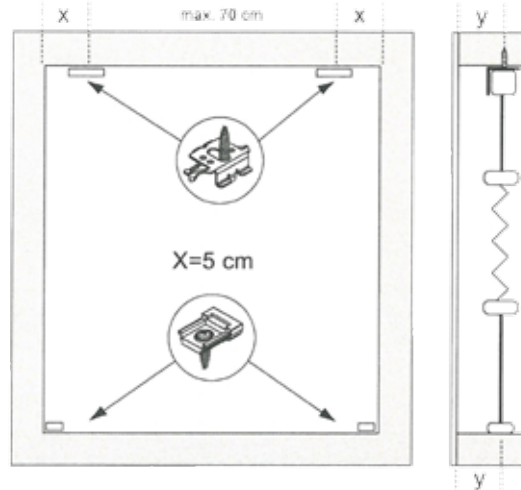
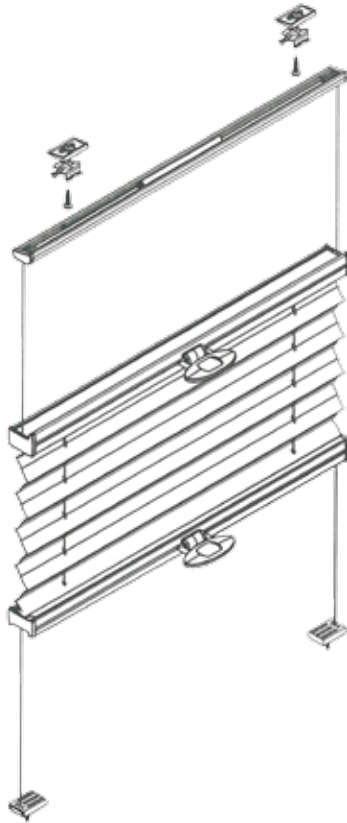
0 - 80 cm

2 st 2st 2st 2st 4st

81 - 150 cm

3 st 3st 3st 2st 5st

Antal skruv för sidolister, se nästa sida.

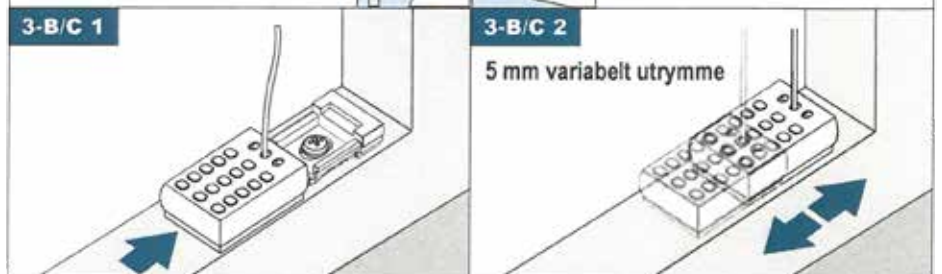
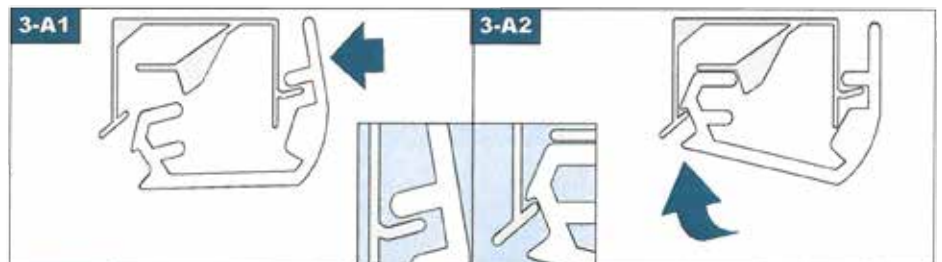
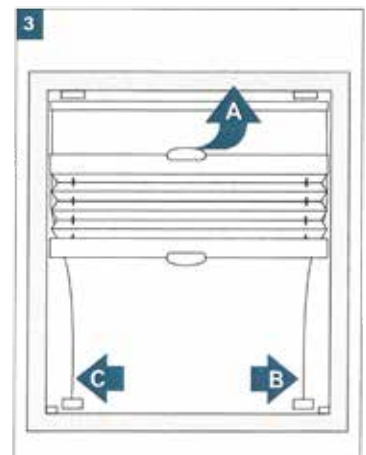
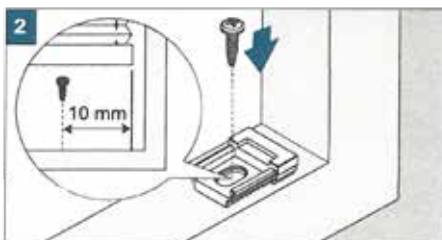
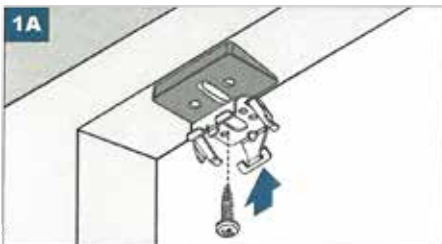


OBS!

Förborra alltid med ett litet borr i fönstret innan gardinen skruvas fast. På detta sätt minskar risken att träet spricker.

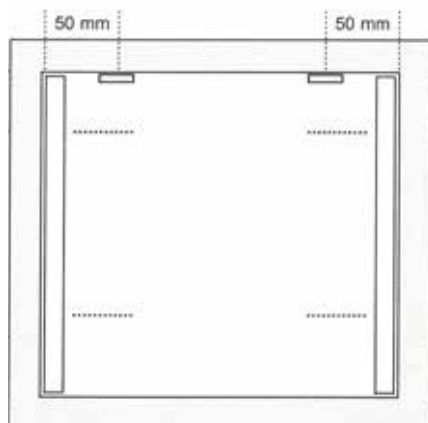
Montering

1. Montera takfäste i karmen.
- 1-A. Kilen används om listen lutar. Använd kilen vid behov.
2. Montera spännfoten.
3. Tryck gardinen på plats
- 3-A Överlisten snäpps fast
- 3-B/C Nedre hållaren monteras på spännfoten



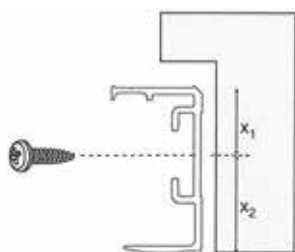
Montera sidoskenorna

För sidoskenorna över vävpaketet och sätt dem under överlisten. Skruva fast genom de förborrade hålen med skruv 3,5 x 15.



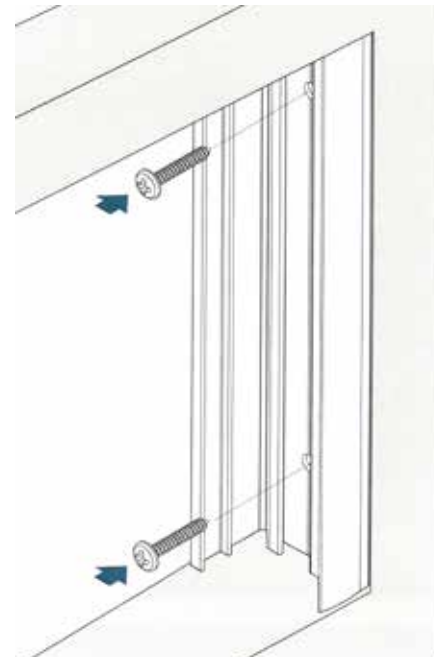
Höjd:

< 900 mm = 2 hål/4 skruv
901 - 1600 mm = 3 hål/6 skruv
1601-2300 mm = 4 hål/8 skruv
2301 mm < = 5 hål/10 skruv



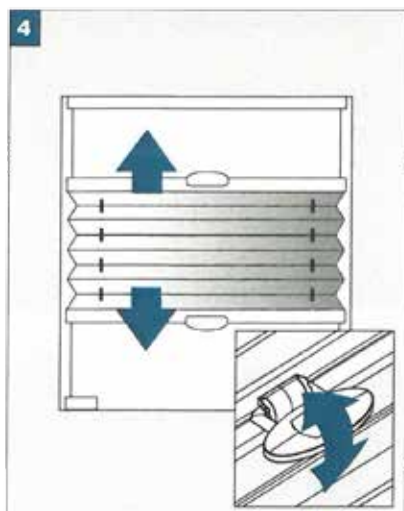
$X_1 = 16 \text{ mm}$

$X_2 = 16 \text{ mm}$



Manövrering

Gardinen kan flyttas fritt längs styrlinorna.

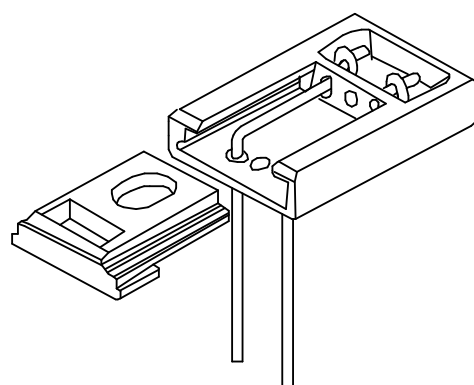


Justering av linorna

Linorna i spänntfixeringen är knutna med minst 50 mm extra lina för att kunna justeras vid montering.

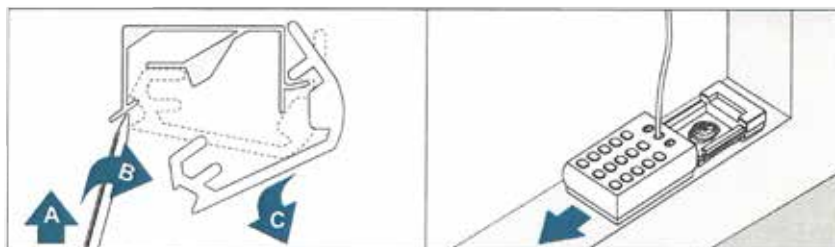
Viktigt! Sträck alla linor lika mycket.

Linorna behöver bara sträckas/lossas på ena sidan.



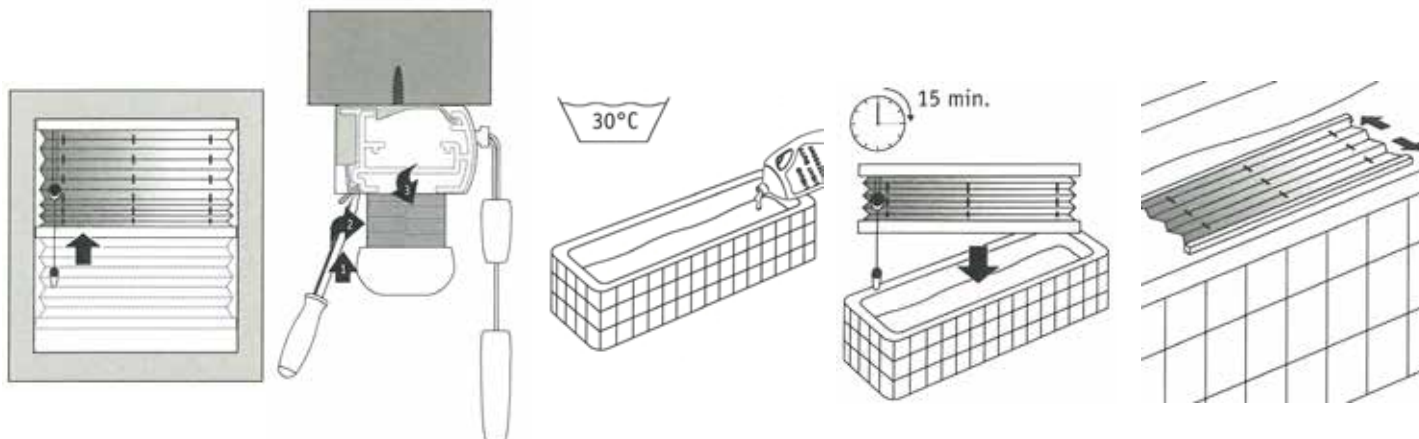
Demontering

Använd en skruvmejsel i bakkanten vid fästet.



Skötsel och underhåll

- Lister och manövreringskomponenter är underhållsfria
- Genom antistatisk behandling är vävarna dammavvisande.
- Regelbunden damning och/eller avtorkning med lätt fuktad trasa bör räcka för att hålla produkten fri från damm.
- Vid behov kan gardinen tvättas, se tvättråd nedan. **OBS! Gäller ej mörkläggande.** Mörkläggande vävar kan inte tvättas i sin helhet. Vävstrukturen är så tät att vattnet inte rinner ur cellerna. Detta kan medföra att väven blir för tung och lossnar från listen.



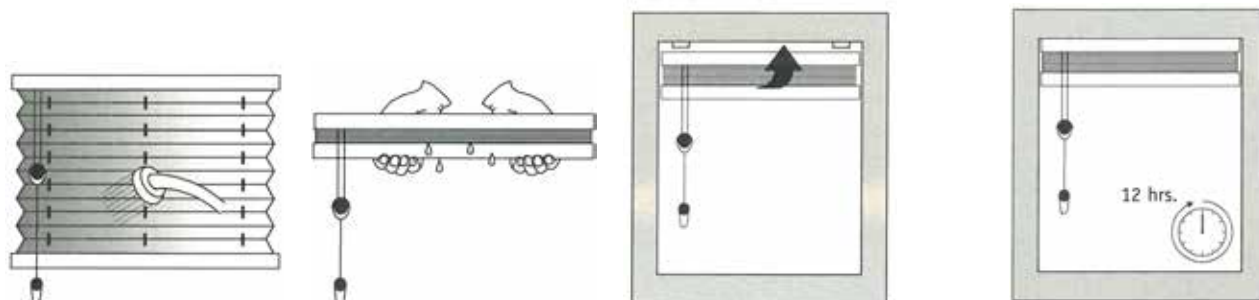
Drag samman gardinen.

Lossa gardinen från sina fästen.

Använd ett mildt tvättmedel i ljummet vatten.

Låt gardinen ligga i vattnet under 15 minuter.

Tvätta försiktigt gardinen.



Lyft upp ur vattnet och skölj noggrant med handduschen.

Drag samman till ett paket och pressa ut vattnet.

Häng upp gardinen i sina beslag

Låt gardinen torra i minst 12 timmar. Under torktiden måste gardinen flera gånger öppnas och åter stängas. Inget strykjärn!

Garantier

2 år Produktgaranti från inköpsdatum

Garantierna gäller under förutsättning gardinen monterats och underhållits enligt monteringsanvisningen. Garantin gäller reparation eller ersättning av felaktig produkt på grund av material- eller fabrikationsfel.

SkånskaByggvaror.se

Box 22238, 250 24 Helsingborg

Tel. 042-210 100

www.skanskabyggvaror.se