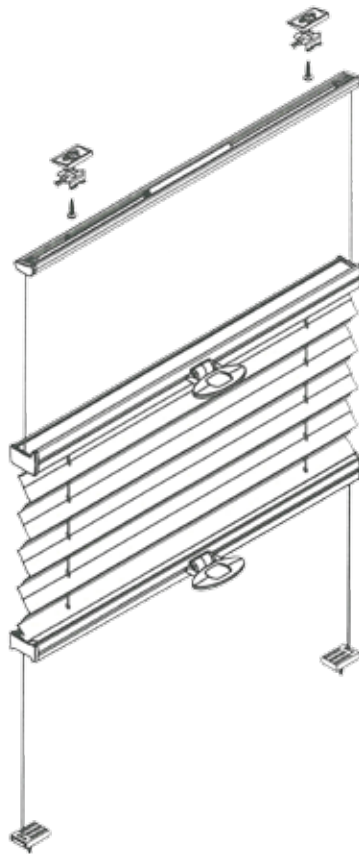


# Monteringsanvisning

## Plisségardin Duo

### Flexhängd

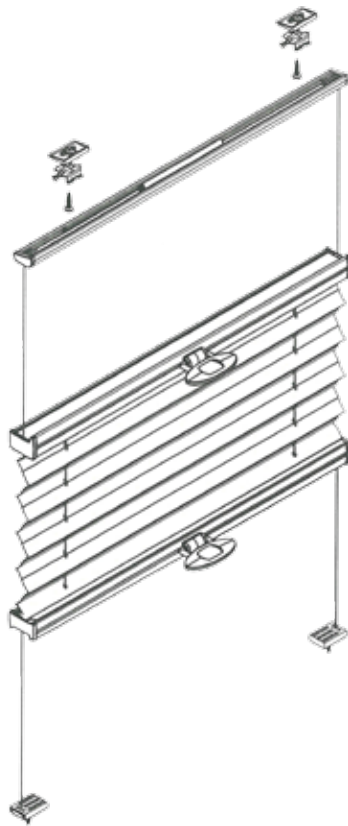


**Detta behövs för att  
montera en plisségardin**

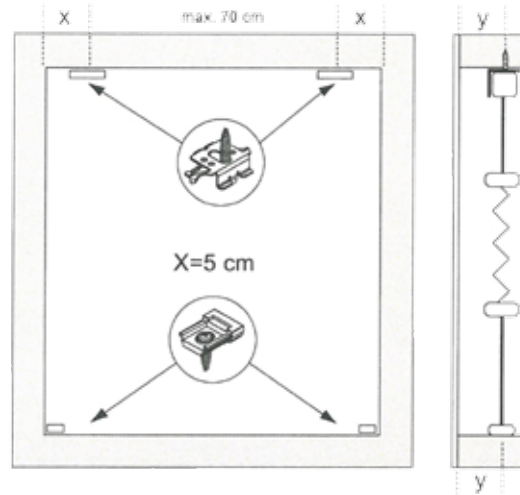
Skruvmejsel: Spår  
Kryss

Skruvdragare

## Innehållsförteckning



Gardinbredd	Antal				
	Täckkåpa	Takfäste	Kil	Spännfot	Skruv
0 - 80 cm	2 st	2st	2st	2st	4st
81 - 150 cm	3 st	3st	3st	2st	5st

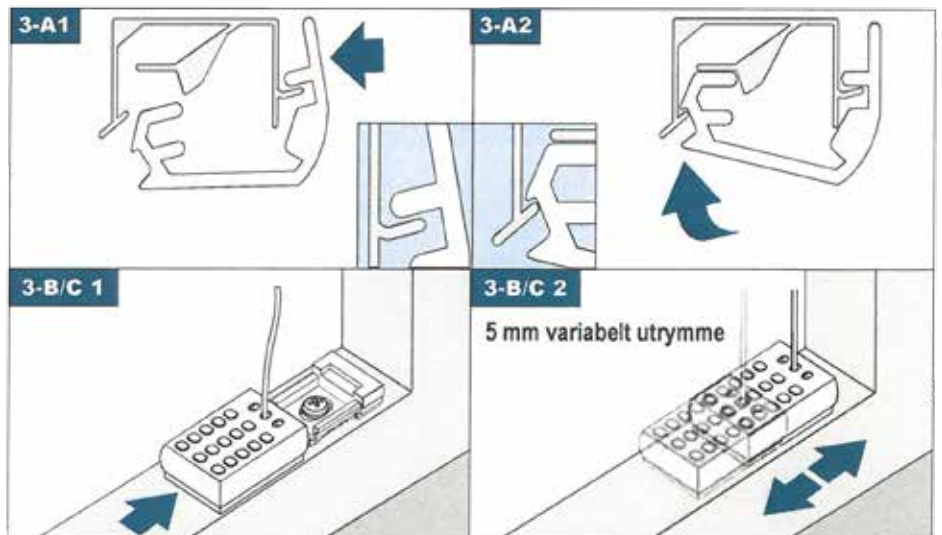
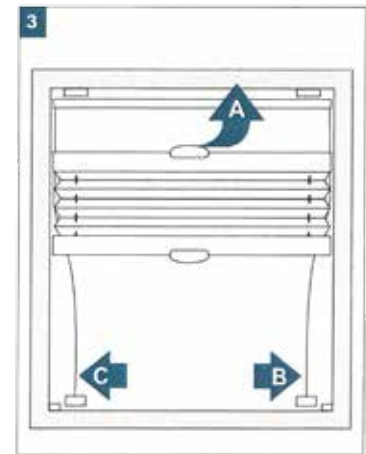
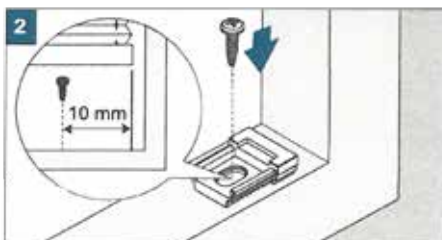
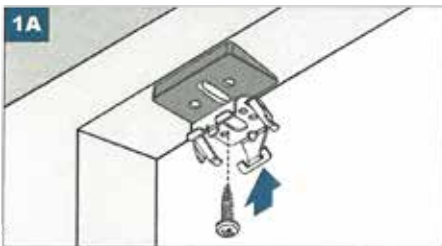
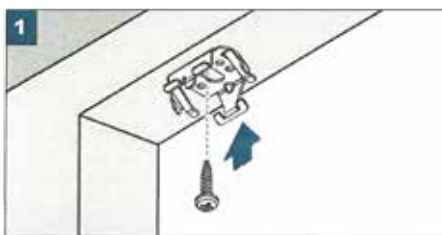


### OBS!

Förborra alltid med ett litet borr innan gardinen skruvas fast. På detta sätt minskar risken att träet spricker.

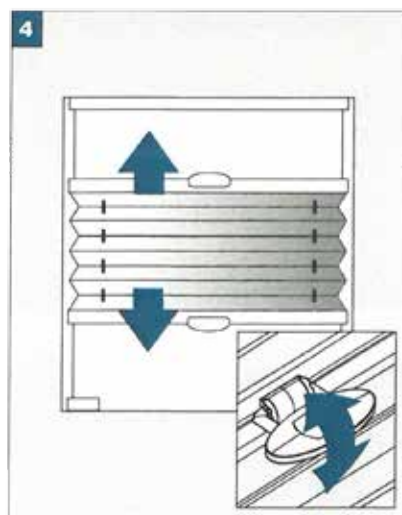
## Montering

1. Montera takfäste i karmen.
- 1-A. Kilen används om listen lutar. Använd kilen vid behov.
2. Montera spännfoten.
3. Tryck gardinen på plats
- 3-A Överlisten snäpps fast
- 3-B/C Nedre hållaren monteras på spännfoten



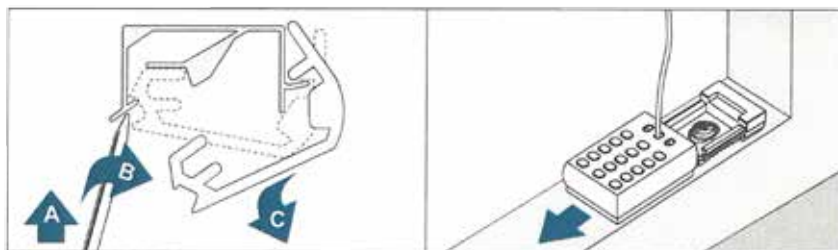
## Manövrering

Gardinen kan flyttas fritt längs styrlinorna.



## Demontering

Använd en skruvmejsel i bakkanten vid fästet.

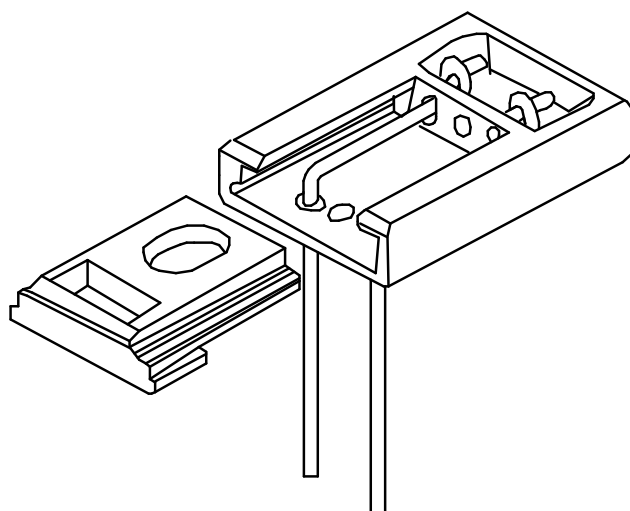


## Justering av linorna

Linorna i spännfixeringen är knutna med minst 50 mm extra lina för att kunna justeras vid montering.

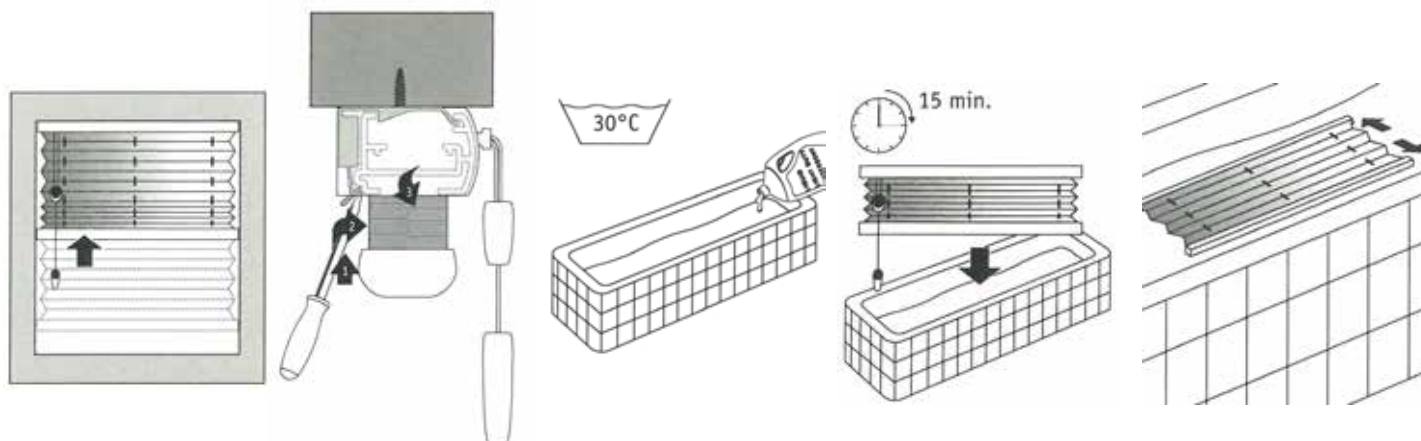
**Viktigt!** Sträck alla linor lika mycket.

Linorna behöver bara sträckas/lossas på ena sidan.



## Skötsel och underhåll

- Lister och manövreringskomponenter är underhållsfria
- Genom antistatisk behandling är vävarna dammavvisande.
- Regelbunden damning och/eller avtorkning med lätt fuktad trasa bör räcka för att hålla produkten fri från damm.
- Vid behov kan gardinen tvättas, se tvättråd nedan. **OBS! Gäller ej mörkläggande.** Mörkläggande vävar kan inte tvättas i sin helhet. Vävstrukturen är så tät att vattnet inte rinner ur cellerna. Detta kan medföra att väven blir för tung och lossnar från listen.



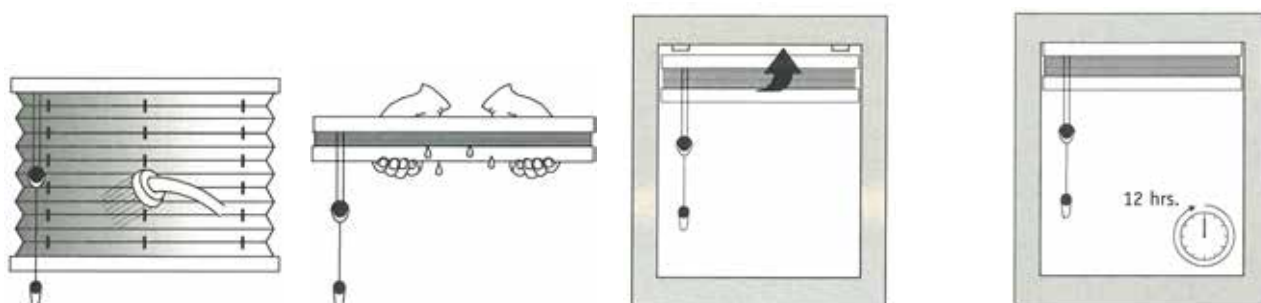
Drag samman gardinen.

Lossa gardinen från sina fästen.

Använd ett mildt tvättmedel i ljummet vatten.

Låt gardinen ligga i vattnet under 15 minuter.

Tvätta försiktigt gardinen.



Lyft upp ur vattnet och skölj noggrant med handduschen.

Drag samman till ett paket och pressa ut vattnet.

Häng upp gardinen i sina beslag

Låt gardinen torka i minst 12 timmar. Under torktiden måste gardinen flera gånger öppnas och åter stängas. Inget strykjärn!

## Garantier

2 år Produktgaranti från inköpsdatum

Garantierna gäller under förutsättning gardinen monterats och underhållits enligt monteringsanvisningen. Garantin gäller reparation eller ersättning av felaktig produkt på grund av material- eller fabrikationsfel.

**SkånskaByggvaror.se**

Box 22238, 250 24 Helsingborg  
Tel. 042-210 100  
[www.skanskabyggvaror.se](http://www.skanskabyggvaror.se)