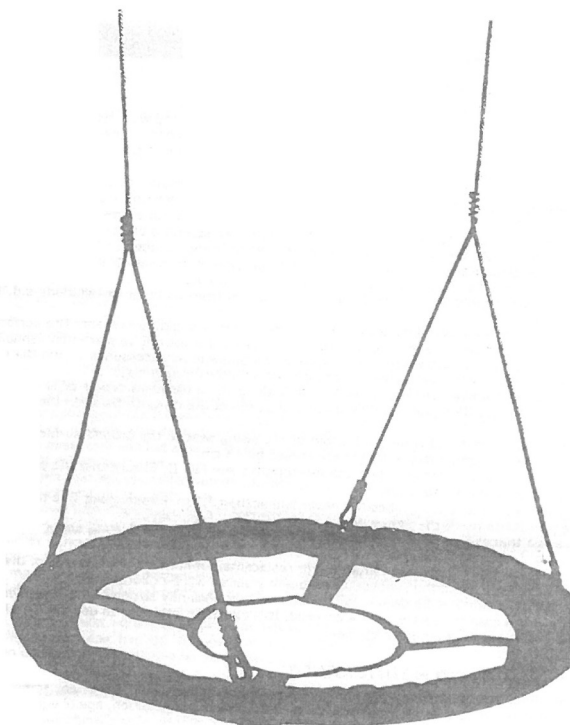


Nätgunga

Netthuske/-disse



CE

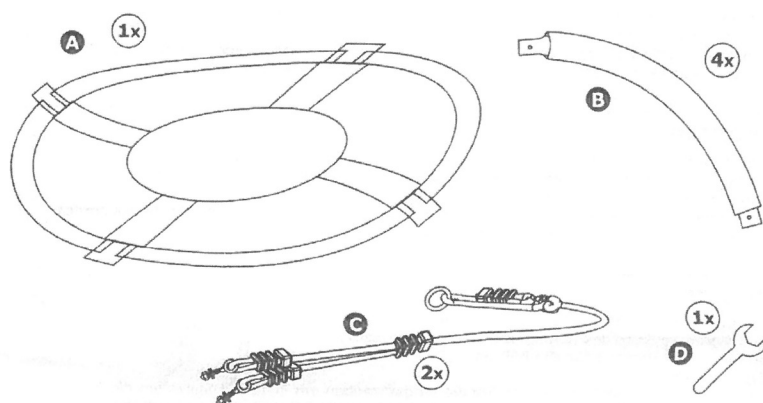
Conform
EN71-1,2,3,8

Innehåll:

Kontrollera att alla delar finns med och är oskadade.

Innhold:

Kontroller at alle deler er med og uten skader.

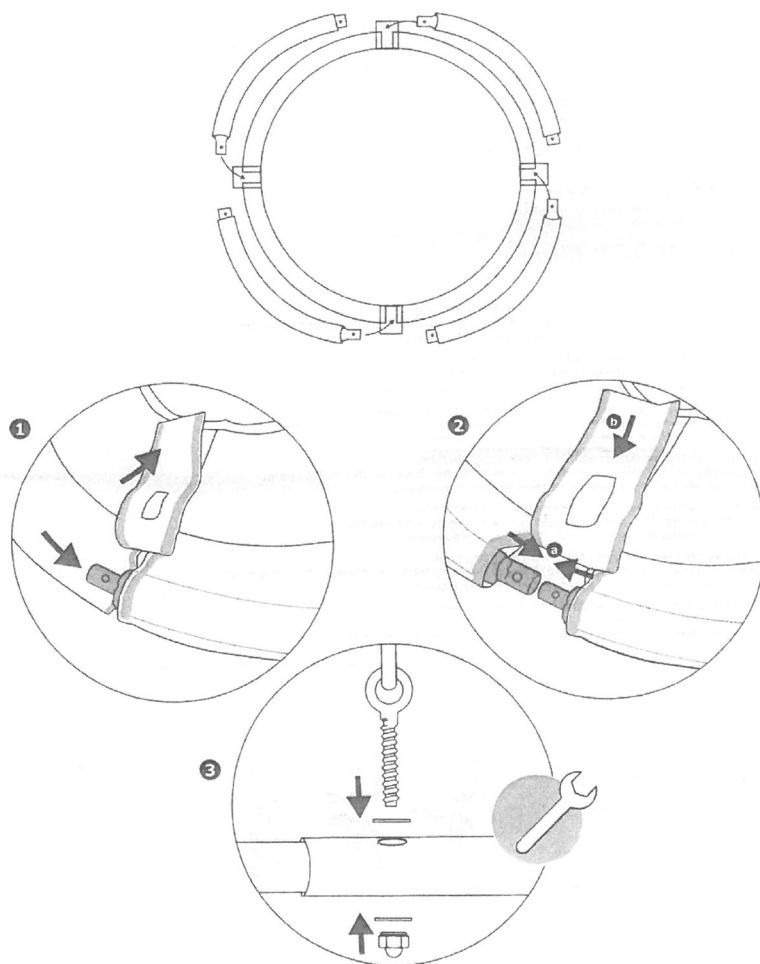


A: Segel
B: Bøjda rør
C: Rep med ringar och
infästningsanordningar.
D: Monteringsnyckel

A: Sitteseil
B: Bøyde rør
C: Rep med ringer og
festeordninger.
D: Monteringsnøkkel

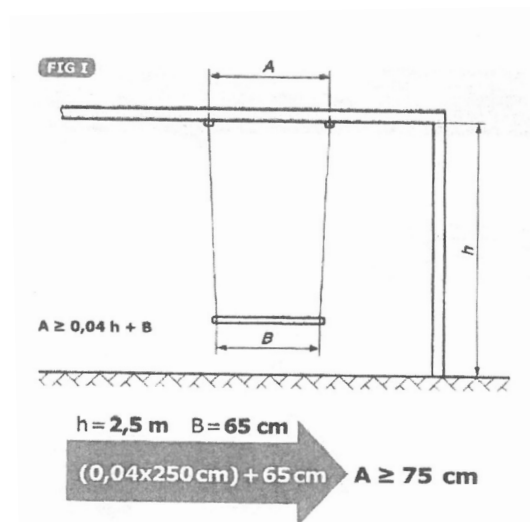
Monteringssteg

1. För in de böjda rören i seglet.
2. A) Anslut rören genom att pressa samman en mindre ände med en större. Upprepa för alla rören.
B) För ner alla fyra täckremsorna.
3. När remsorna är stängda, montera repen genom att föra lyftgorna genom rören. Använd nyckeln för att spänna muttern.



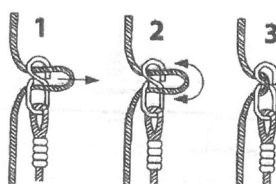
FIGUR 1

- A: Avstånd mellan upphängningspunkter längs upphängningsbalken.
B: Avstånd mellan infästningspunkterna på gungan.
h: Avstånd mellan mark och upphängningsbalkens undre sida.



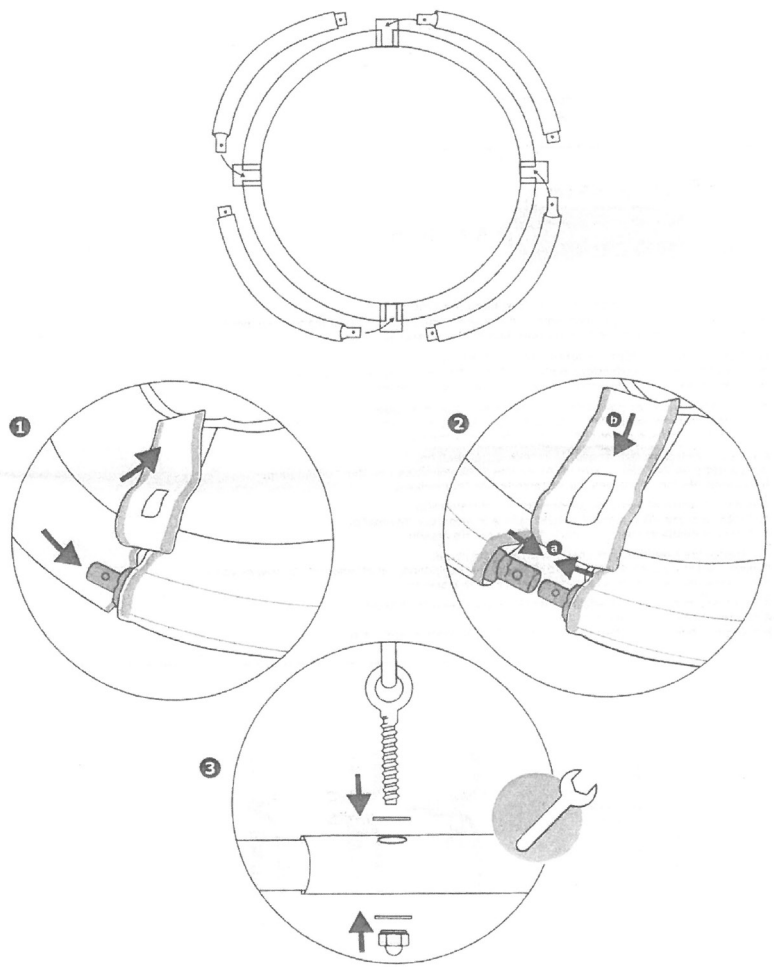
FIGUR 2:

Justering av replängd i öglor.



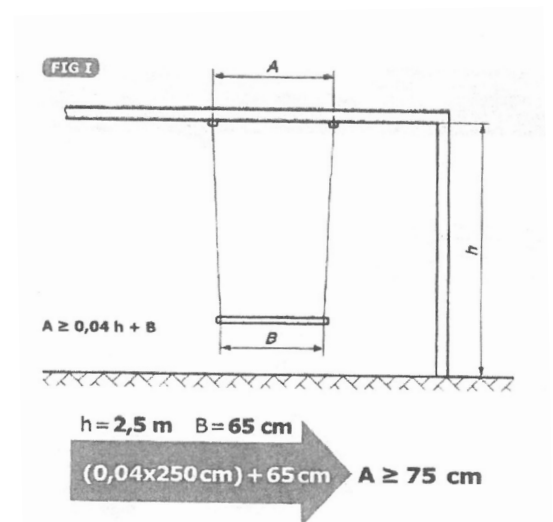
Monteringstrinn

1. Før de bøyde rørene inn i sitteseilet.
2. A) Koble rørene sammen ved å presse en mindre ende sammen med en større. Gjenta dette med alle rørene.
B) Brett ned alle fire dekkremse.
3. Når remsene er lukket, monteres repene ved å føre øyeskruene gjennom rørene. Bruk nøkkelen til å feste mutteren.



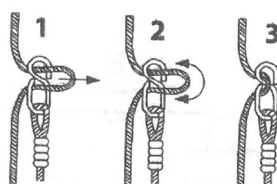
FIGUR 1

- A** Avstand mellom opphengspunktene langs opphengsbejelken.
- B** Avstand mellom festepunktene på huske/disse.
Avstand mellom bakke/mark og underside på opphengsbejelken.



FIGUR 2:

Justering av lengden på repet i øglene.



Säkerhet:

1. Spara denna instruktion under gungans livslängd.
2. Vänligen modifiera inte produkten eller dess komponenter på något sätt. Sådana modifieringar kan påverka produktens hållfasthet. Olämplig eller felaktiv användning av produkten är strängt förbjuden och upphäver allt ansvar från leverantören. Produkten kräver montering av en vuxen person innan användning.
3. Gungan ska enbart användas under uppsyn av vuxen. Gungans maxbelastning är 150kg. Produkten är inte lämplig för barn under tre år.
4. Produkten möter säkerhetskrav fastställda i de Europeiska standarderna; EN71-1, EN71-2, EN71-3 samt EN 71-8. Produkten är endast avsedd för privat bruk.
5. Säkerställ att den bärande konstruktionen klarar av erforderlig belastning (minst 200kg), samt att det inte finns risk att fastna.
6. Produkten ska monteras minst 2m från alla andra installationer/objekt såsom staket, grenar, klämlinor och liknande.
7. I detta säkerhetsområde ska inga hårda, kantiga eller spetsiga objekt finnas. Ytan under produkten ska vara plan och stötupptagande. Produkten får inte placeras vid asfalt, betong eller andra hårda ytor. Vi rekommenderar borttagning och förvaring av alla tillbehör under vintern då frusen mark inte är lämplig för säker lek.
8. Avståndet mellan infästningarna längs upphängningsbalken är lika med eller större än avståndet mellan upphängningspunkterna på produkten, plus 4 % av avståndet mellan balk och mark. Se figur 1 på föregående sida.
9. Avståndet mellan gungans undre del och marken får ej understiga 35 cm. Minimivståndet i sidled är 45 cm.
10. Specifika instruktioner för att justera repens längd; se figur 2. Säkerställ att produkten hänger horisontellt efter justering av rep.
11. Säkerställ att upphängningsbalken aldrig är placerad över 2,5m från marken. Se till att barn inte klättrar i gungan för att nå upphängningsbalken.
12. För att undvika att gungan hettas upp, se till att den inte är riktad mot solen. Säkerställ att sittytan inte är för varm vid starkt solsken.
13. Alla gungans komponenter bör kontrolleras regelbundet. För ersättningskomponenter, kontakta leverantören. På så sätt kan säkerheten garanteras.
14. Gungan får endast användas i kombination med tillräckligt kraftiga gungkrokar försedda med nylonskydd. Det är strängt förbjudet att hänga upp gungan i krokar som ej är ledade.

Sikkerhet:

1. Ta vare på denne anvisningen i hele huskens/dissens levetid.
2. Foreta aldri endringer på verken produkt eller deler! Slike endringer kan påvirke produktets holdbarhet. Uegnet eller feil bruk av produktet er strengt forbudt og fratår leverandøren alt ansvar. Produktet krever montering av en voksen person før bruk.
3. Husken/Dissen må bare brukes under tilsyn av en voksen. Husken/Dissens maksimalbelastning er 150 kg. Produktet er ikke egnet for barn under tre år.
4. Produktet er i samsvar med de sikkerhetskrav som er fastsatt for de europeiske standardene: EN71-1, EN71-2, EN71-3 og EN 71-8. Produktet er bare beregnet til privat bruk.
5. Sikre at bærende konstruksjonen klarer påkrevet belastning på minst 200 kg og at det ikke er fare for at den kan sette seg fast.
6. Produktet må monteres minst 2 m fra alle andre installasjoner/gjenstander, f.eks. gjerder, greiner, klessnor og lignende.
7. I dette sikkerhetsområdet skal det heller ikke forekomme harde, kantete eller spisse gjenstander. Området under produktet må være plant og kunne oppta støter. Produktet må ikke plasseres like ved asfalt, betong eller andre harde flater. Vi anbefaler å fjerne og oppbevare alt løst tilbehør under vinteren, da frossen mark ikke er egnet for sikker lek.
8. Avstanden mellom festene langs opphengsbjelken er lik eller større enn avstanden mellom opphengspunktene på produktet, pluss 4 % av avstanden mellom bjelke og bakke/mark. Se figur 1 på foregående side.
9. Avstanden mellom huskens/dissens nedre del og marken må ikke være lavere enn 35 cm. Minimumsavstanden sideveis er 45 cm
10. Spesifikke instruksjoner for justering av lengden på repene, se figur 2. Sikre at produktet henger horisontalt etter at repene er justert.
11. Sikre at opphengsbjelken aldri står høyere enn 2,5 m over bakke/mark. Pass på at barna ikke klatrer i huske/disse, for å nå opphengsbjelken.
12. For å unngå at huske/disse varmes opp, pass på at den ikke står i direkte sollys. Sikre at sitteflaten ikke er for varm i sterkt solskinn.
13. Alle huskens/dissens deler bør kontrolleres regelmessig. For reservedeler, kontakt leverandøren. På den måten kan sikkerheten garanteres.
14. Husk disse må bare brukes i kombinasjon med gode, kraftige opphengskroker med nylonbeskyttelse. Det er strengt forbudt å henge opp huske/disse i kroker som ikke er leddet.

I Inspektion och underhåll

Kontrollera gungan regelbundet.

Rörliga metalleder måste smörjas regelbundet.

Rutinmässig visuell inspektion (vecko- till månadsvis)

- Säkerställ alltid att skruvar och muttrar är säkert åtdragna.
- Kontrollera att inga främmande föremål har fastnat eller finns placerade på gungan.
- Kontrollera att inga komponenter saknas.
- Kontrollera markfrigången.

Funktionsinspektion (1-3 månader)

- Kontrollera stabiliteten hos konstruktionen.
- Kontrollera alla delar för överdriven förslitning och ersätt vid behov.

Årlig inspektion (1-2ggr per år)

- Kontrollera efter rost och korrosion.
- Kontrollera alla delar för överdriven förslitning och ersätt vid behov.

Inspeksjon og vedlikehold

Kontroller huske/disse regelmessig.

Bevegelige metalleder må smøres regelmessig.

Rutinmessig, visuell inspeksjon hver uke/måned.

- Sikre alltid at skruer og muttere er trukket godt til.
- Kontroller at ingen fremmede gjenstander har satt seg fast eller er plassert på huske/disse.
- Kontroller at ingen deler mangler.
- Kontroller bakkeklaringen.

Funksjonsinspeksjon hver 1-3 måned

- Kontroller konstruksjonens stabilitet.
- Kontroller at alle slitte deler blir erstattet ved behov.

Årlig inspeksjon (1-2 ggr per år)

- Kontroller om det er rust eller korrosjon.
- Kontroller at alle slitte deler blir erstattet ved behov.



Box 22238, 250 24 Helsingborg
Tel. 042-210 100
www.skanskabyggvaror.se

Grønt Fokus

Mjåvannsveien 54, 4628 Kristiansand
Tlf. 38 18 18 18
www.grontfokus.no