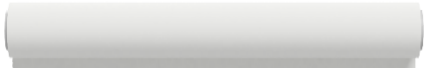
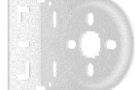









Skugga R4000

A		x1	D		X1
B		x1	E		x1
C		x1	F		x4
			G		x1

OBS!

Rullgardinen monteras med väven närmst fönstret som standard enligt bild på första sidan. Om montage med väven inåt rummet önskas så kommer man att få sömnaden/svetsen inåt rummet. Innan montaget så väljer man manövreringsidan genom att sätta in mekanismen (B) och ändtappen (C) på respektive plats.

Detta kan man ändra vid ett senare tillfälle men då får man byta plats på konsolerna.

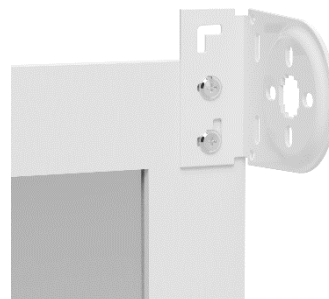
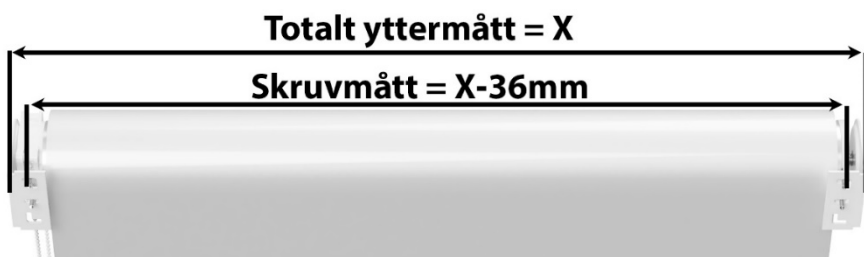
Monteringsanvisningen visar installation med kulkedja på höger sida.

Steg 1. Montering av konsolerna

Måtta ut platserna för konsolerna enligt bild nedan. Detta går att justera lite i sidled.

Se till så att konsolerna hamnar horisontellt till varandra för att förhindra att väven rullar upp snett.

Förborra vid behov och skruva fast med skruven F.

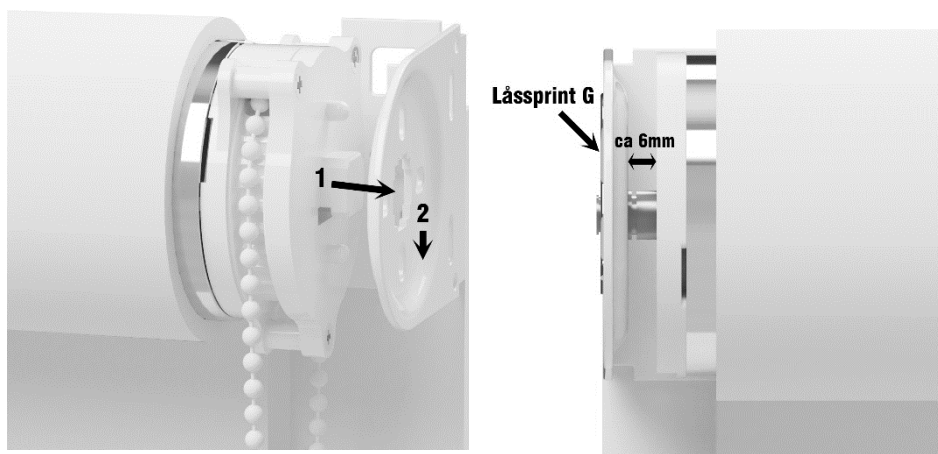


Steg 2. Montering av rullgardinen

Sätt in rullgardinen i hållaren med kulkedje sidan först enligt bild. OBS! Var noga med att trycka ner mekanismen B när den har satts in i konsolen enligt bild.

Sätt in ändtappen C på plats med hjälp av fjäderfunktionen på stältappen. Kontrollera så att du har ca 6mm glipa mellan konsolen och ändtappen. Efterjustera vid behov.

OBS! Sätt in den medföljande låssprinten G genom hålet på stältappen.



Utbyte av kulkedja

Vid eventuellt behov att byta ut kulkedja så skall man lossa på skruvarna (3 stycken) som sitter på sidan av mekanismen B, dela upp mekanismen och byt ut kedjan.