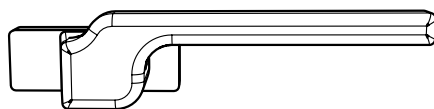
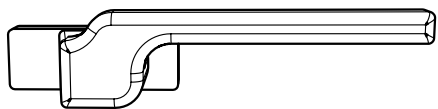




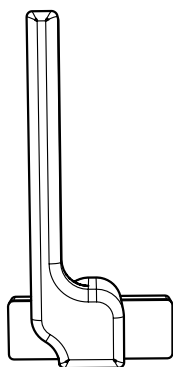
Fönsterhandtag



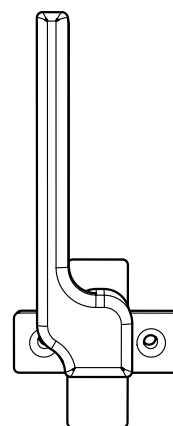
Montering av handtag



Tryck handtaget på plats i fönstret i stängt läge.

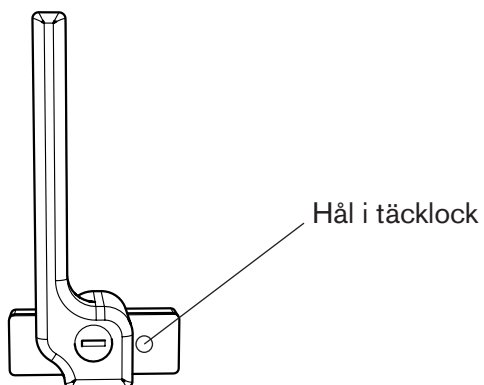


Öppna fönstret genom att vrida upp handtaget.



Vrid upp täcklocket och skruva fast handtaget i fönstret..

Handtag med lås



Hålet i täcklocket måste vara som på bilden för att cylinderns låspinne ska kunna spärra handtaget.

SkånskaByggvaror.se

Box 22238, 250 24 Helsingborg
Tel. 042-210 100
www.skanskabyggvaror.se